



Adaptation aux changements climatiques

Diagnostic du territoire PETR Alsace Centrale

Pourquoi cette étude ?

- Identifier les forces et les vulnérabilités du territoire
- Préserver les ressources naturelles
- Favoriser le bien-être des habitants & usagers



Les facteurs étudiés

Aménagements urbains

Densité de population
Proportion de surfaces
imperméables
Occupation du sol

Présence de végétation

Quantité de végétation sur
l'espace urbanisé
Surface arborée et forestière

Présence d'eau

Réseau hydrographique
Stress hydrique

Mesure des températures

Relevés diurne avec satellite

Biodiversité et les milieux naturels

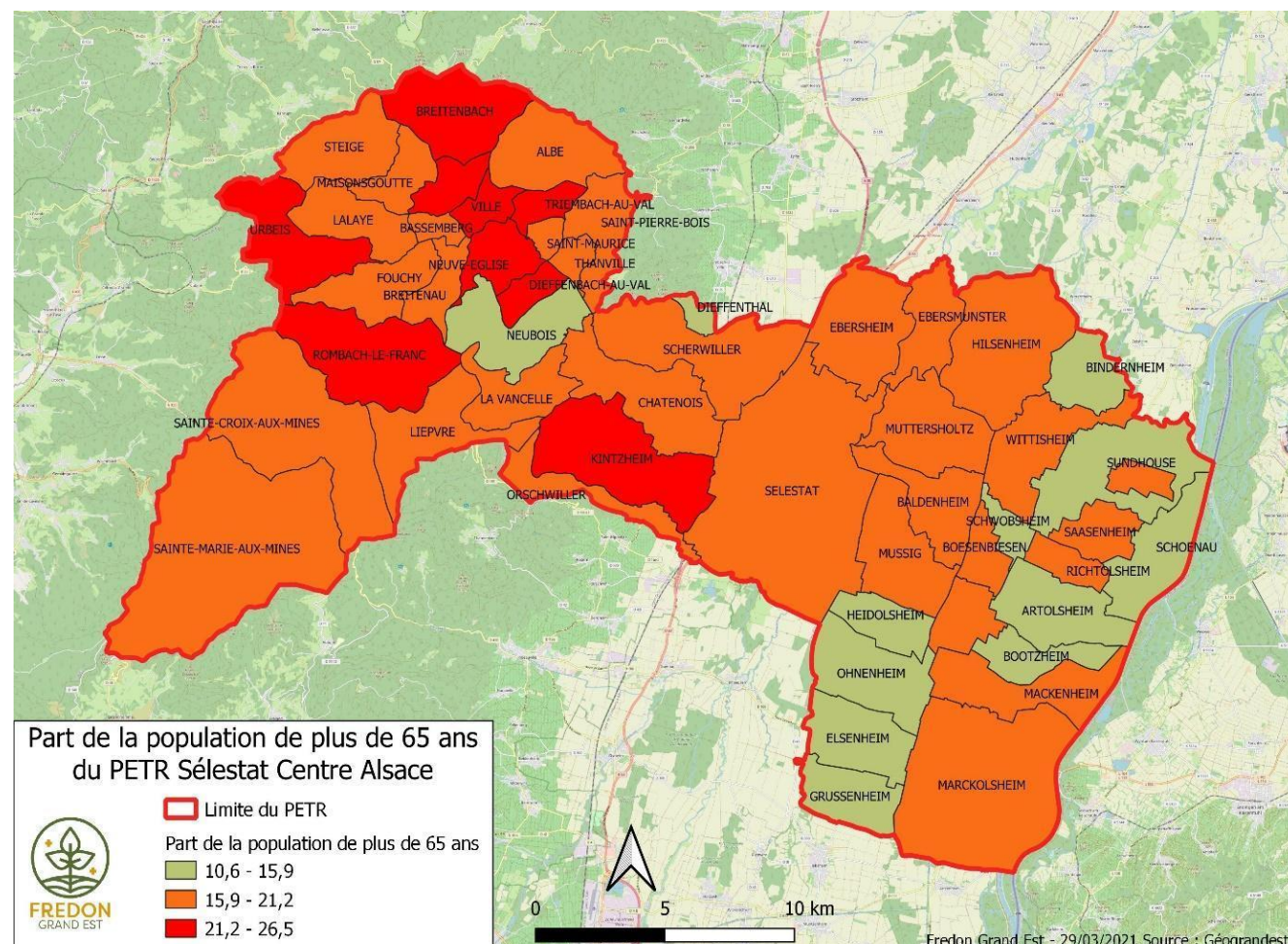
zones protégées, les zones
d'intérêts pour la faune et la flore
Corridors écologiques identifiés
dans le SRADDET

Personnes sensibles à la chaleur

Plus de 65 ans
EHPAD

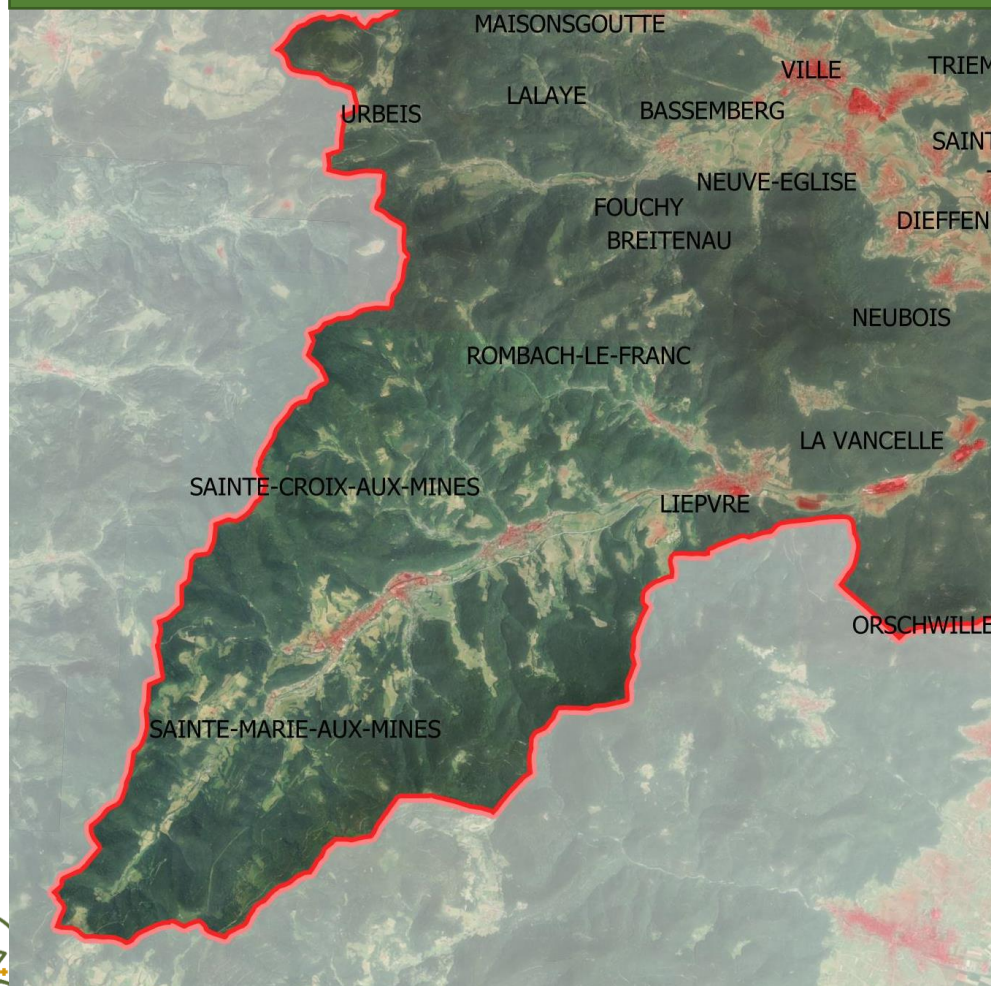
Sensibilité de la population

- Mécanismes de thermorégulation ne suffisent plus au-dessus de 40°
- Corps s'adapte moins avec l'âge
- Surmortalité liée à la chaleur au-delà de 19°
- Maladies cardiovasculaires et respiratoires augmentent

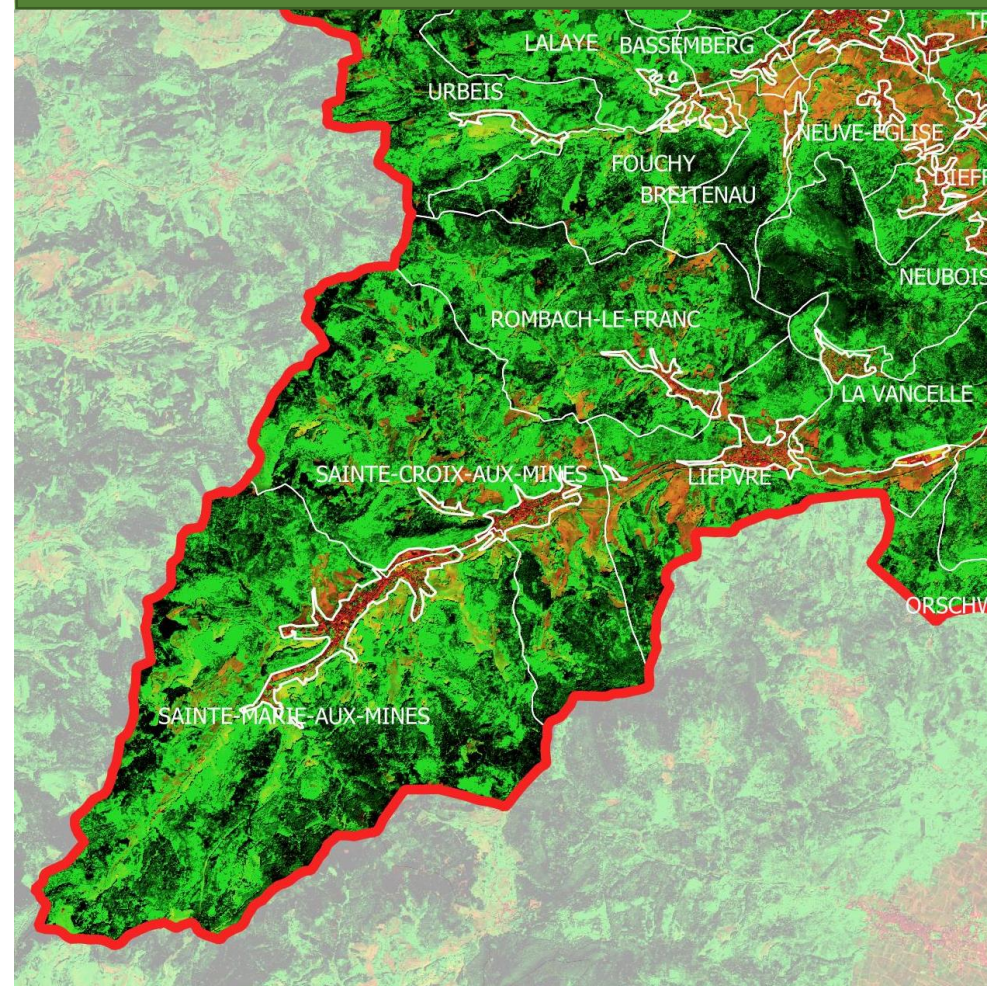


Les problématiques forestières

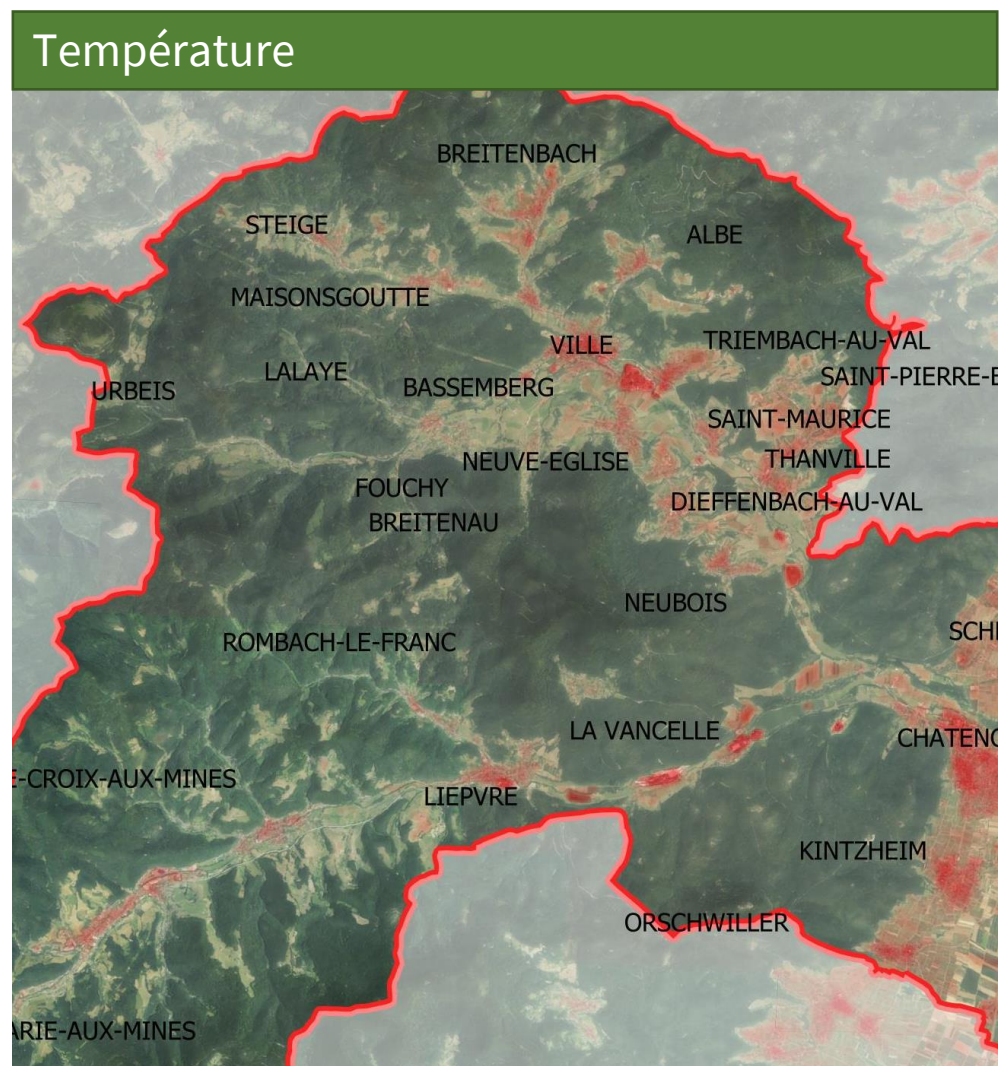
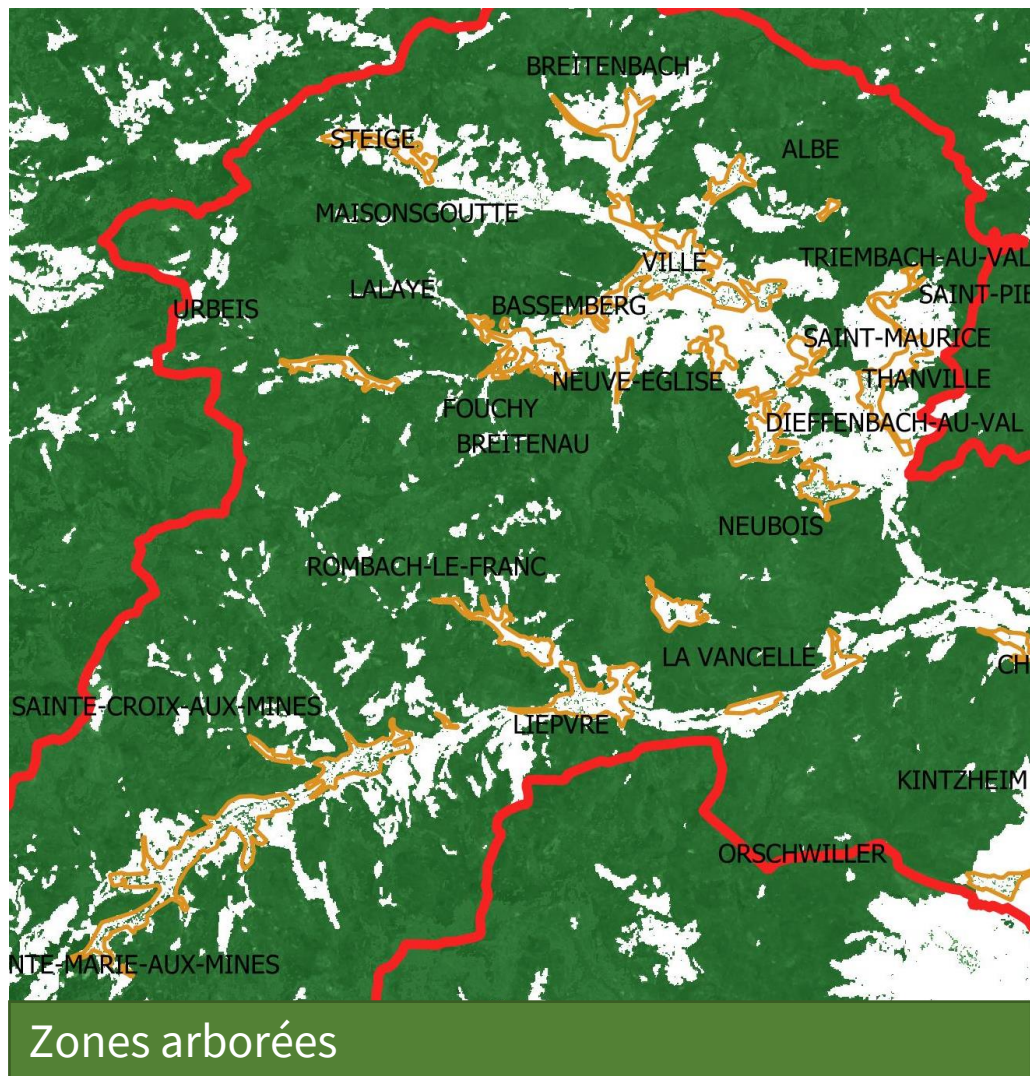
Température



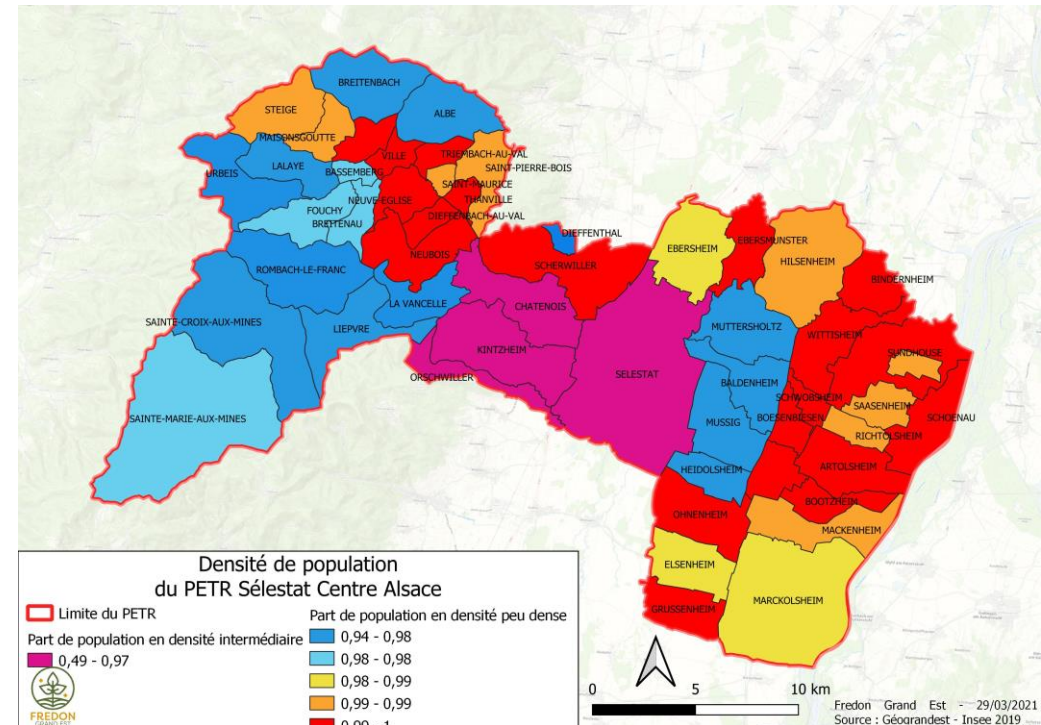
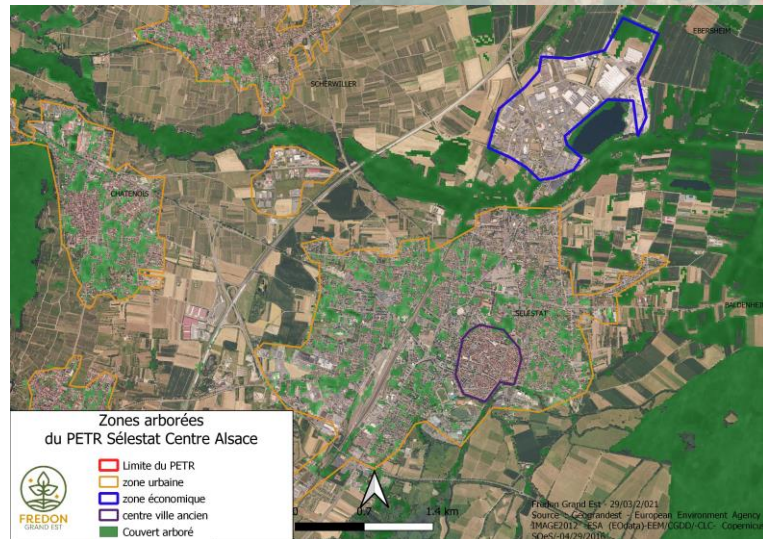
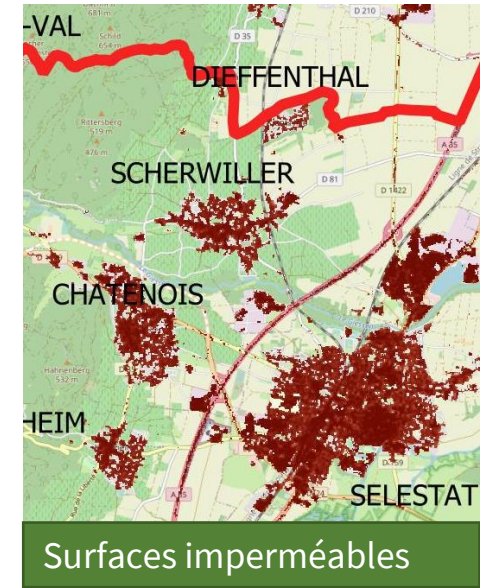
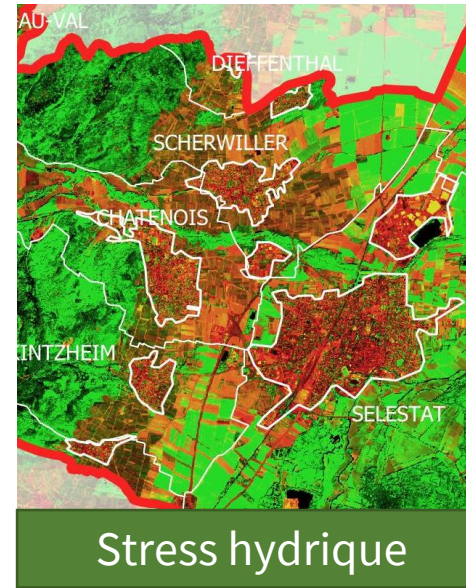
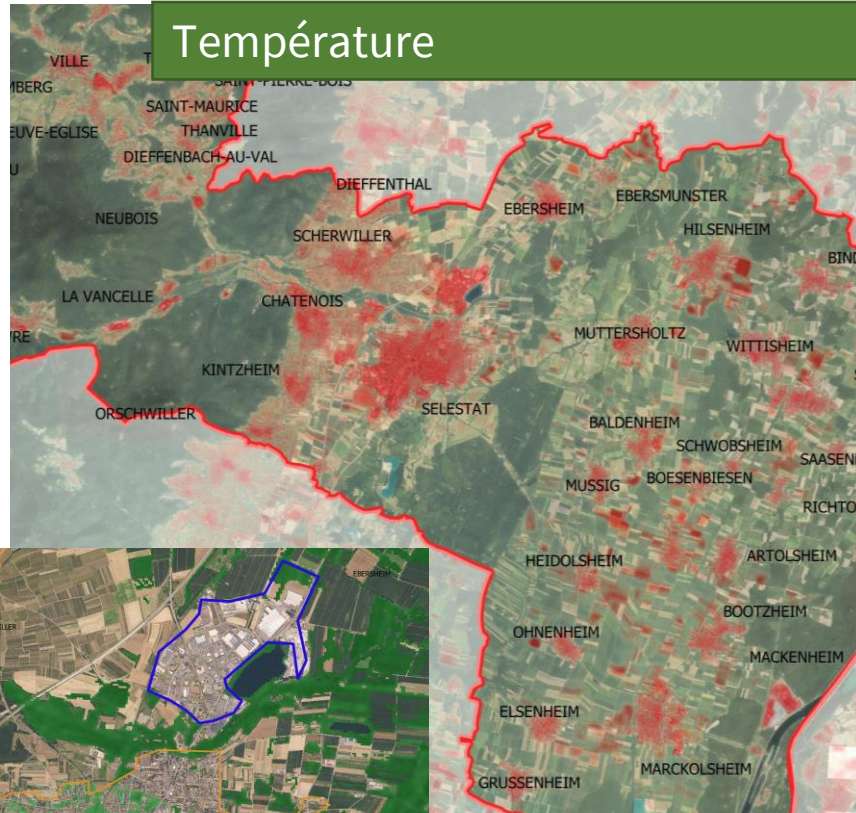
Stress hydrique



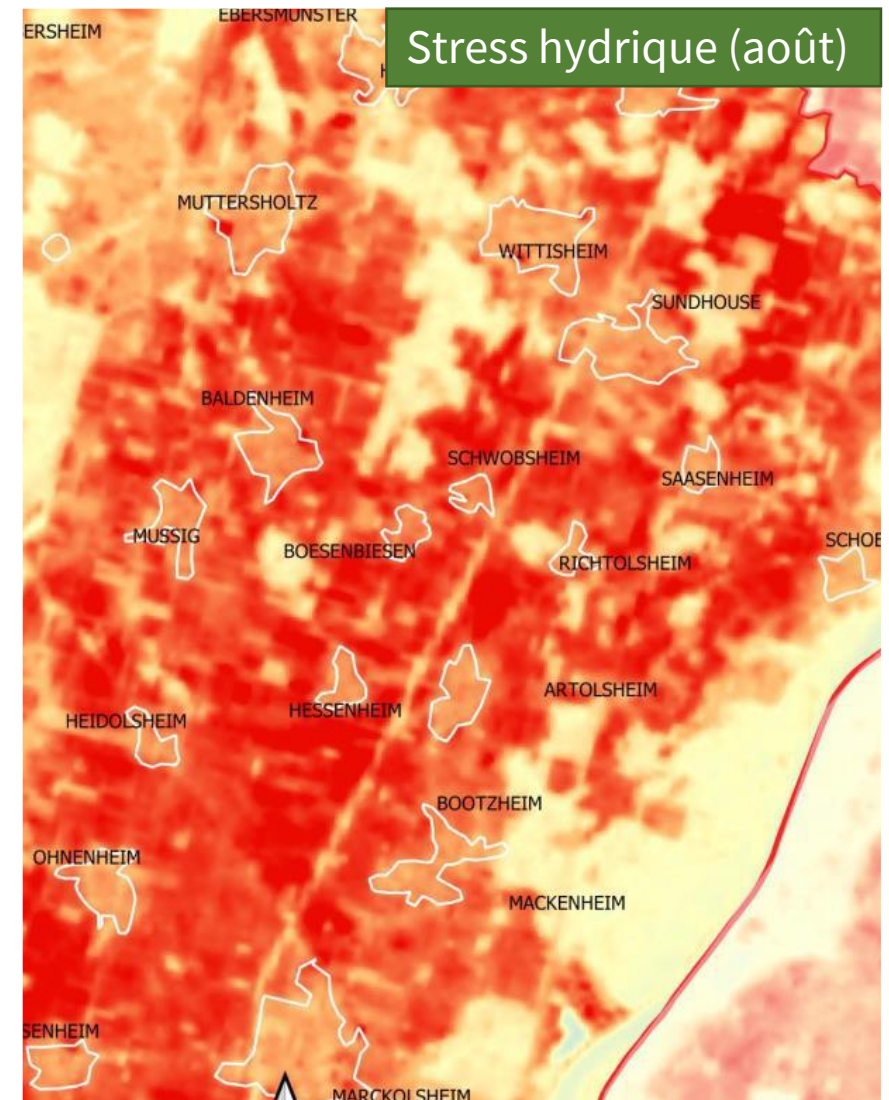
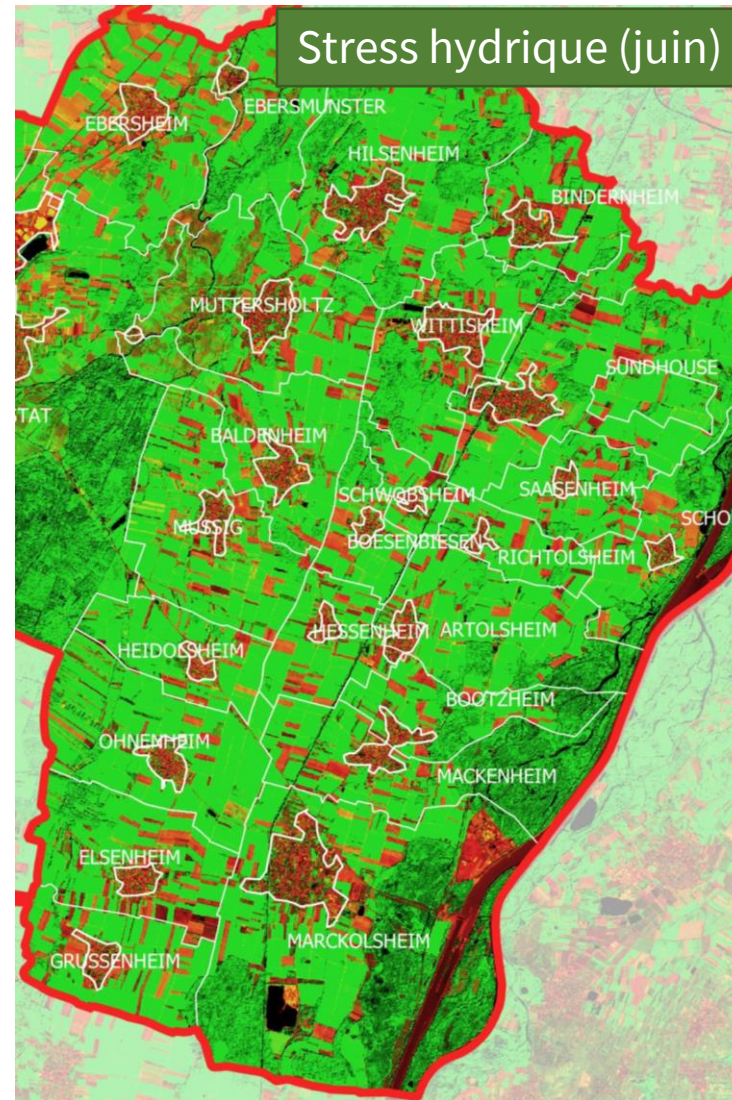
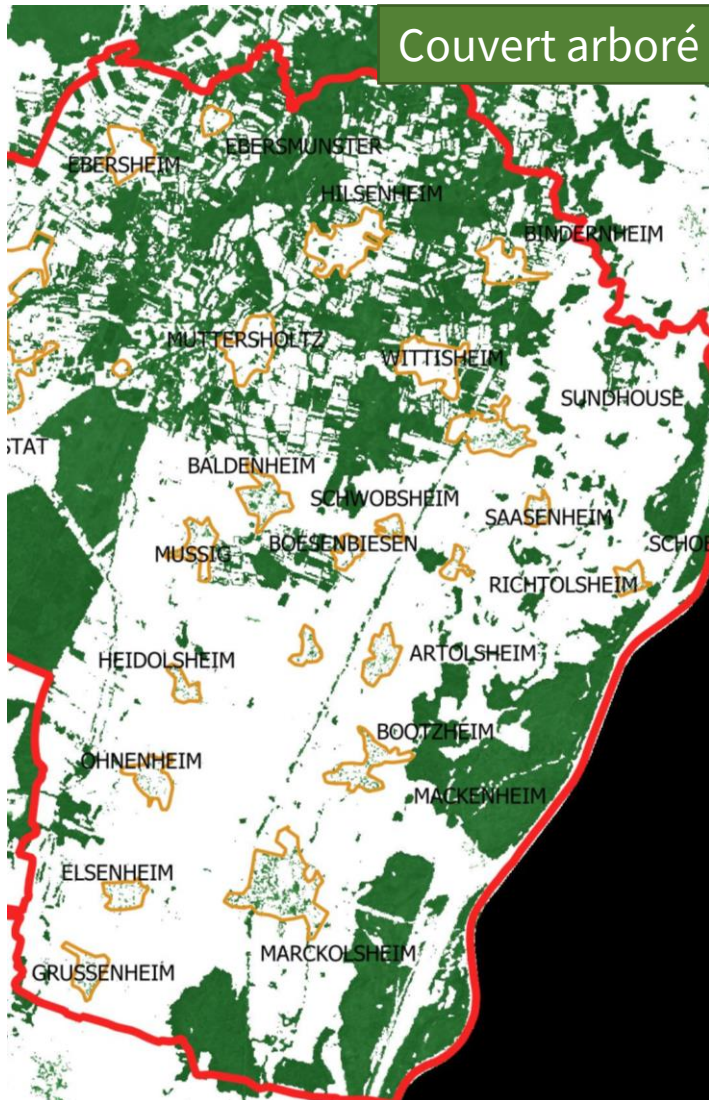
Les espaces péri-urbains enherbés



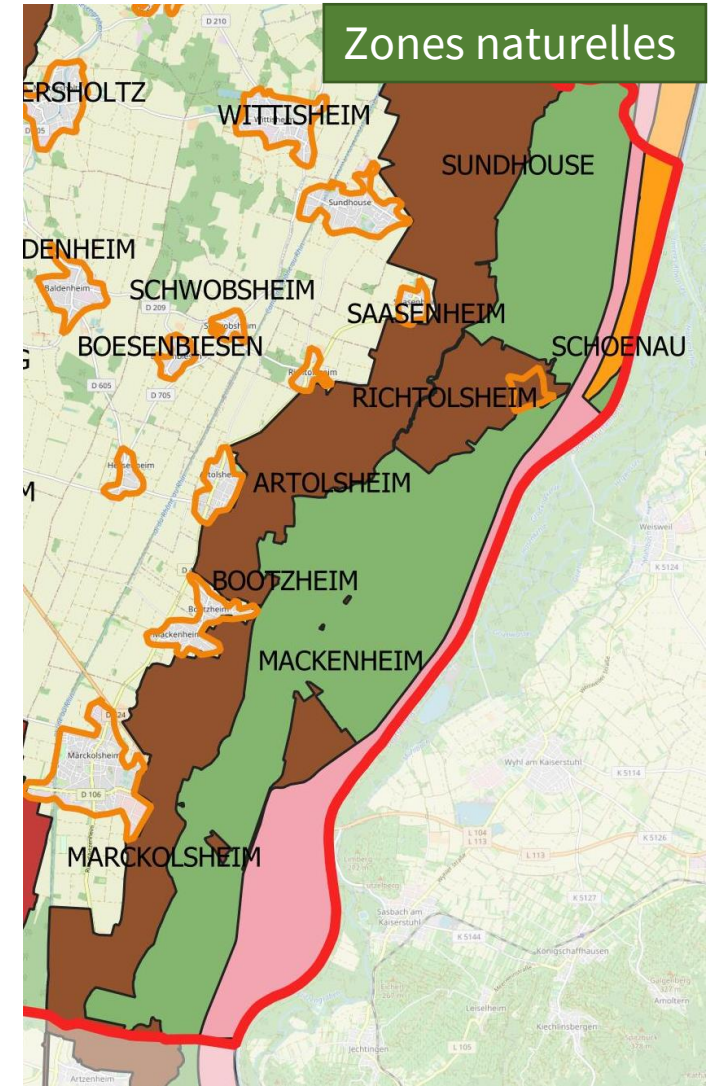
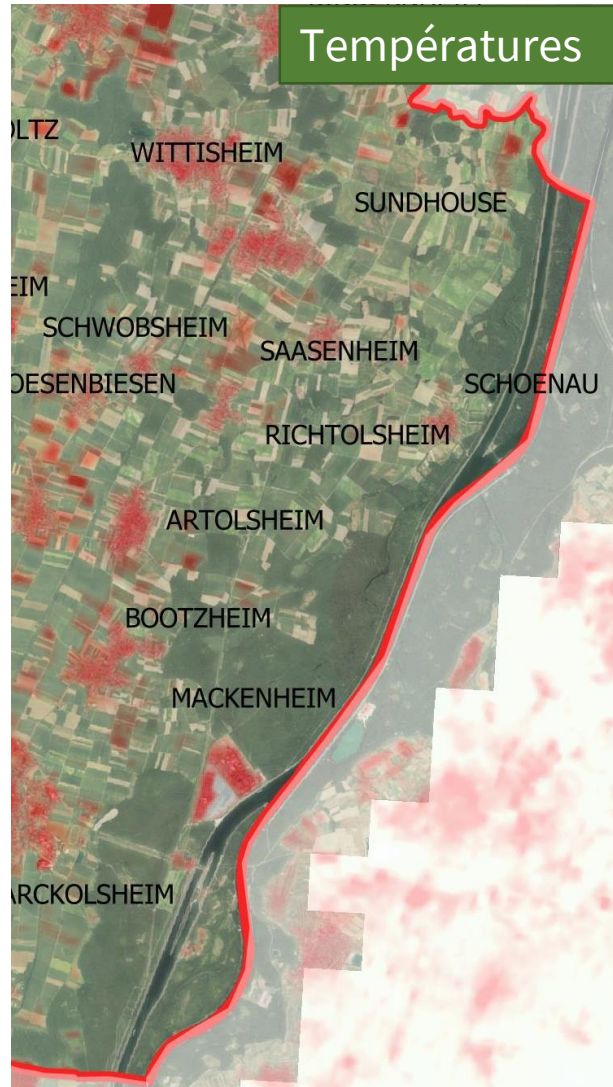
Les espaces urbains



Les problématiques agricoles



Les bords du Rhin

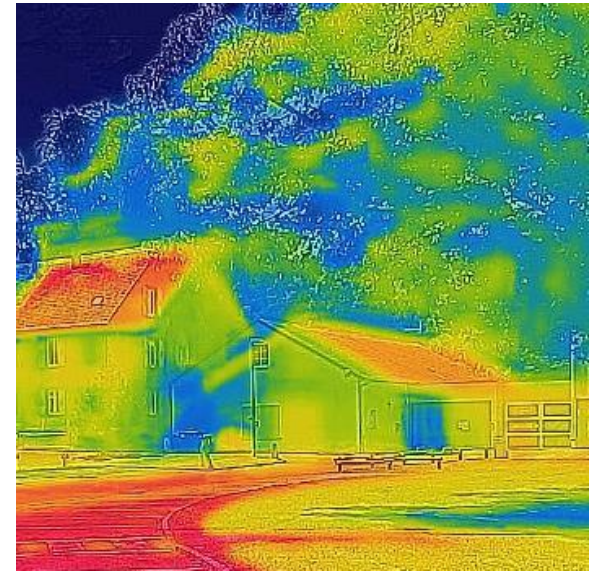


Synthèse & conclusion

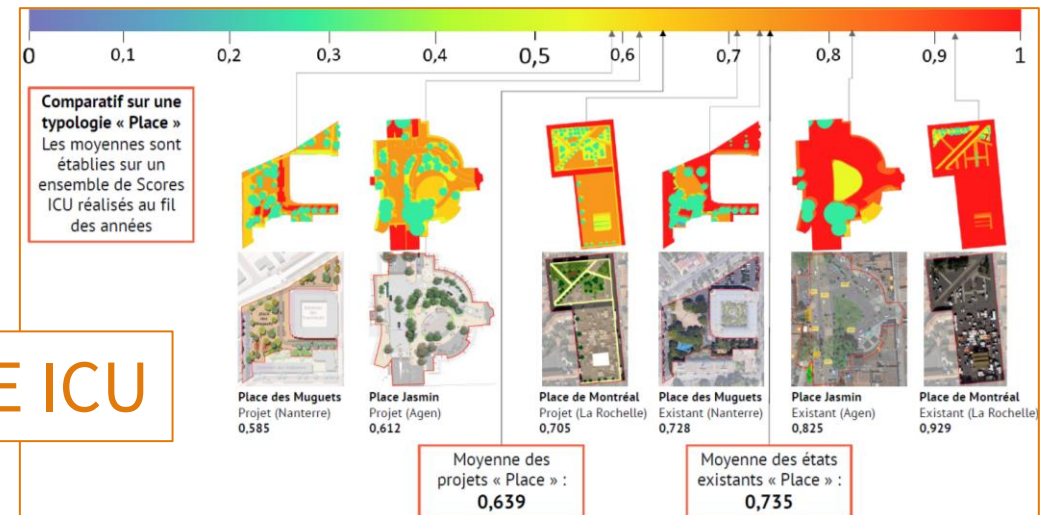
- Des problématiques différentes
Renouvellement des forêts, préservation et gestion des vergers/pâturages, aménagement urbain, pratiques agricoles, restaurations écologiques...
- Des enjeux transversaux
Santé, alimentation, qualité de vie, paysage...
- Coordination des acteurs du territoire
Forestiers, chasseurs, habitants, associations, agriculteurs, éleveurs, naturalistes...

Synthèse & conclusion

- Plan d'actions et de communication
 - Régénération forestière
 - Préservation des zones naturelles et de la végétation existante
 - Aménagement urbain : revêtements, matériaux, végétation, gestion de l'eau
 - Implication des gestionnaires privés
 - Pratiques agricoles
 - Partage de l'eau
 - Réduction des gaz à effet de serre : déplacements, industries, énergie
- Suivi et valorisation



SCORE ICU



Financement des plans d'actions

- AMI Trame Verte et Bleue
- AAP Eau et Changement Climatique
- Plans de Gestion Différenciée
- Désimperméabilisation
- Gestion de l'arrosage
- ...





FREDON
GRAND EST

Lucie Boissier

lucie.boissier@fredon-grandest.fr

06.71.31.26.62

www.facebook.com/FREDONGrandEst